

# MIVALT

## MP-BF Sieta-lentas filtrs



Institūta iela 1, Ulbroka, Tālr./ fax 67910874

[www.asmara.lv](http://www.asmara.lv)  
[asmara@asmara.lv](mailto:asmara@asmara.lv)

# Mehāniskā cieto daļiņu filtrācija

Mehāniskā cieto daļiņu filtrēšana ir ekonomiska un videi draudzīga cieto daļiņu atdalīšana ražotnēs un attīrīšanas ietaisēs. Pielietojuma piemēri:

## **Pilsētas attīrīšanas ietaises**

MP-BF sieta/lentas filtri tiek piedāvāti ar dažādām porainuma pakāpēm:

- Ieplūdes filtrēšana (1,000–5,000  $\mu\text{m}$ )
- Priekšattīrīšana (100–500  $\mu\text{m}$ )
- Pēcattīrīšana (40–60  $\mu\text{m}$ )

Cieto daļiņu filtrēšana palielina tālākapstrādes procesu efektivitāti. Turpmākai biosubstanču izmantošanai

## **Pārtikas pārstrādes uzņēmumi**

Cieto daļiņu filtrēšana jau ražošanas līnijās:

- Kautuves
- Piena pārstrāde

## **Industriālie uzņēmumi**

Ūdens attīrīšana lai nepieļautu daļiņu nokļūšanu kanalizācijas sistēmās.

Skalošanas ūdeņu

filtrēšana:

- Metāla skaidiņu atdalīšana
- Zoodārzi un atpūtas parki

## **Akvakultūra**

Zivju pārstrādes uzņēmumi:

- Priekšattīrīšana un primārā filtrēšana
- dūņu biezināšana
- Rotējošā sieta filtra skalošana

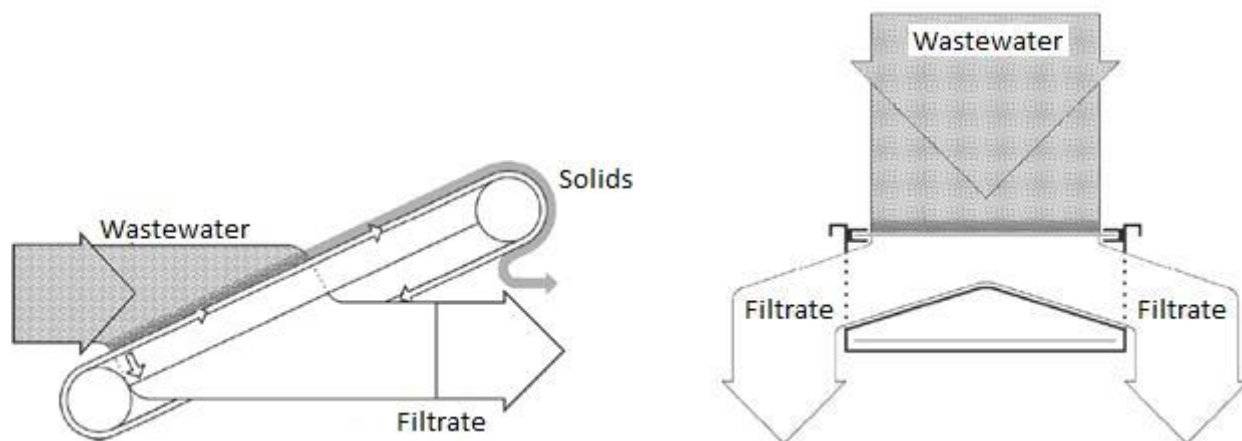


Institūta iela 1, Ulbroka, Tālr./ fax 67910874

[www.asmara.lv](http://www.asmara.lv)  
[asmara@asmara.lv](mailto:asmara@asmara.lv)

---

## Funkcionāls MP-BF sieta/lentas filtra piemērs



Institūta iela 1, Ulbroka, Tālr./ fax 67910874  
[www.asmara.lv](http://www.asmara.lv)  
[asmara@asmara.lv](mailto:asmara@asmara.lv)

## Standarta modeļi

MP-BF sērijas sieta lentas filtri pieejami dažādos izmēros atkarībā no pielietojuma, plūsmas apjoma un pieejamās vietas. Ļoti lielas plūsmas gadījumā iekārtas tiek savienotas modulāri.

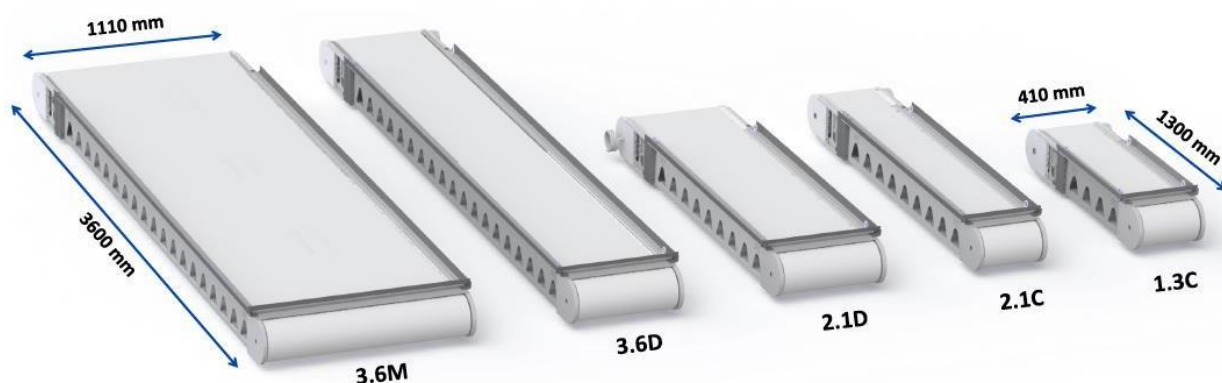
### Kompakts dizains

Visi modeļi tiek ražoti pēc vienota dizaina.

Iebūvēts trumuļa motors, kompakts dizains, ilgmūžība, zems elektroenerģijas patēriņš. Pieejams ar diviem ātrumiem. Kā papildus opcija motors var tikt aprīkots ar frekvenču pārveidotāju un START/STOP automātisko funkciju.

### Plūsma

Kapacitāte atkarīga no cieto daļiņu daudzuma, kā arī no lentes garuma. Bruto aprēķins priekš MP-BF-3.6M ar porainību 150 μm ir 80 m<sup>3</sup>/h kamēr ar porainību 5,000 μm maksimālā caurplūde ir 800m<sup>3</sup>/h.



MP-BF		1.3C	2.1C	2.1D	3.6D	3.6M
Garums	[mm]	1300	2100	2100	3600	3600
Platums	[mm]	300	300	500	500	1000
Kopējais platums	[mm]	410	410	610	610	1110
Sieta porainums	[μm]	40 - 5000	40 - 5000	40 - 5000	40 - 5000	60 - 5000
Maksimālā filtrēšanas jauda	[m <sup>3</sup> /h]	2 - 35	6 - 100	10 - 170	20 - 400	60 - 800
Maksimāla ķīmiskās/mehāniskās filtrēšanas iaua	[m <sup>3</sup> /h]	0.5 - 1.5	1 - 2	2 - 4	3 - 6	6 - 12

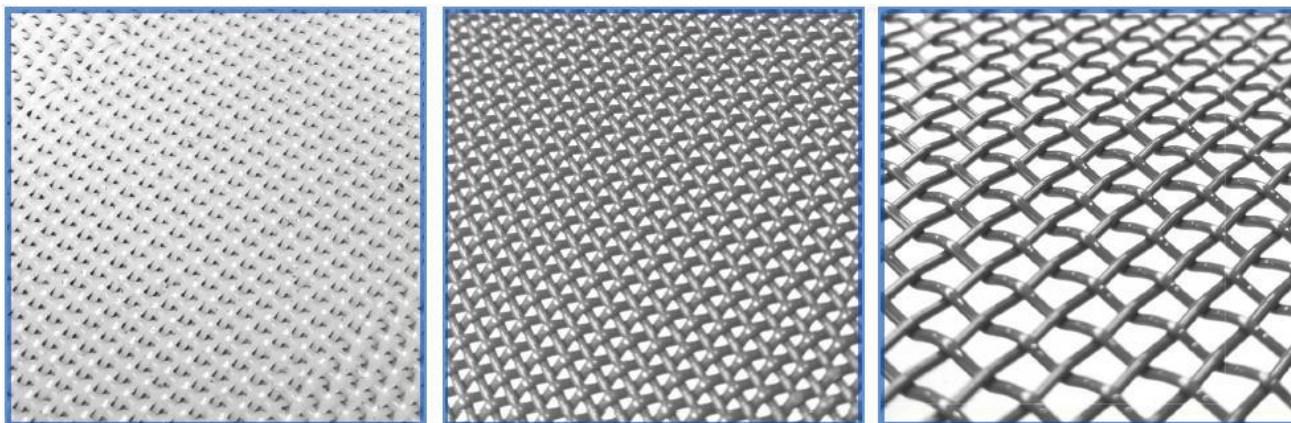


Institūta iela 1, Ulbroka, Tālr./ fax 67910874

[www.asmara.lv](http://www.asmara.lv)  
[asmara@asmara.lv](mailto:asmara@asmara.lv)

## Sieti

Sieta acs biezums tiek pielāgots filtrēšanas prasībām. Pieejamie sieta acs izmēri no 40 μm līdz 5,000 μm. Augstas kvalitātes poliestera šķiedra. Sieti tiek austi dažādos rakstos un izmēros lai nodrošinātu filtrēšanas efektivitāti un plūsmas apjomu.



## Papildaksesuāri

### Lentas tīrīšana

Lai nodrošinātu efektīvu filtra darbību, MP-BF sieta/lentas filtri tiek aprīkoti ar statisku slotiņu vai kā opcija rotējoša slotiņa. Slotiņas izvēle ir atkarīga no filtra porainības.

### Sieta mazgāšana

Pareiza sieta mazgāšana nodrošina ilgstošu sieta efektīvu darbību. Labākais tīrīšanas veids ar t;iru vai jau izfiltrētu ūdeni. Ātrās nomaiņas sprauslas nodrošina mazgāšanas procesa vieglu apkalpošanu. Sieta/lentas filtrs tiek piegādāti ar vienu mazgāšanas joslu un ar iespēju pieslēgt papildus mazgāšanas joslu.

Mazgāšana ar ūdeni ir videi draudzīgāka ar mazāku elektrības patēriņu.



Institūta iela 1, Ulbroka, Tālr./ fax 67910874

[www.asmara.lv](http://www.asmara.lv)  
[asmara@asmara.lv](mailto:asmara@asmara.lv)